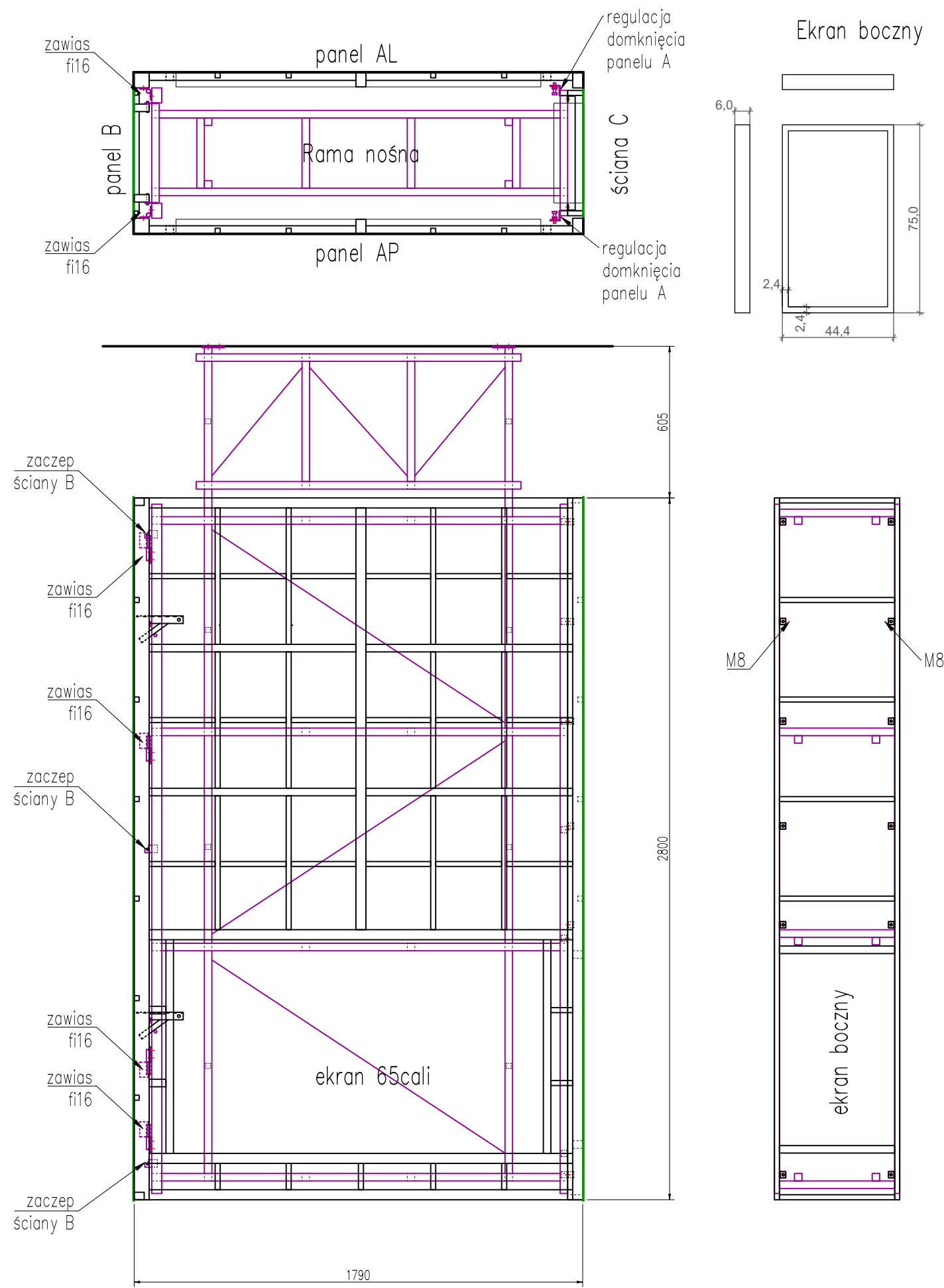


Schemat złożeniowy – całość



UWAGI OGÓLNE:

1. Przed rozpoczęciem poszczególnych prac należy zweryfikować podane wymiary. W przypadku różnicy wymiarów rzeczywistych z wymiarami projektowanymi należy skontaktować się z architektem przez zamawiającego.
2. Zestawienia stali podkonstrukcji wyłącznie na potrzeby sporządzenia kalkulacji, przed przystąpieniem do prac należy sporządzić projekt warsztatowy elementów do konsultacji z autorem opracowania w ramach nadzoru autorskiego.
3. Kotwienie podkonstrukcji boku informacyjnego do stropu żelbetowego nad parterem typu „filigran” grubości 30cm za pomocą kotew wklejanych 8M12 wklejanych za pomocą żywicy np. "Rawplug" R-KER-II lub innej o porównywalnych właściwościach.
4. Skrzydła rewizyjne boku informacyjnego obłożone blachą aluminiową. Arkusz blachy zaginany wzdłuż pionowych krawędzi skrzydła po 70mm, spawany do rusztu punktowo. Należy zastosować blachę do obróbki plastycznej, promień gięcia blachy możliwie najmniejsze. Należy dobrać optymalną metodę spawania aluminium (zalecana TIG) dla zachowania płaskości powierzchni skrzydła i okładziny. Dla pokrycia skrzydła należy zastosować arkusz blachy w jednym kawałku, bez stosowania dodatkowych styków, wymiar skrzydła 1,8x2,8m. Skrzydła rewizyjne mocować na zawiasy toczne fi16mm ze stali nierdzewnej z możliwością regulacji w 3 płaszczyznach.
5. Elementy konstrukcji stalowej zabezpieczyć poprzez cynkowanie ogniowe wg PN-EN ISO 1461, klasa korozyjności C4, grubość powłoki cynkowej 85 µm

inwestor:
Muzeum Pierwszych Piastów na
Lednicy



kontakt: 61 102 82 93
Dziedkanowice 32
62-261 Lednogóra/ www.lednica.pl



PROJEKT CHRONIONY PRAWEM AUTORSKIM
Projekt oraz wszystkie rysunki i specyfikacje pozostają własnością intelektualną Autorów i są chronione prawem autorskim. Projekt nie może być rozpowszechniany, powielany, kopiowany w całości lub częściach, bez pisemnej zgody jego Twórców.

© Informal Architects

kontakt: os. Leśne 12b/99
62-028 Koziegłowy
+48 881 407 752
+48 665 125 030
informalarchitects.com

nazwa obiektu:
Wykonanie projektu wnętrza strefy obsługi zwiedzających wraz z wyposażeniem, zabudową i punktem gastronomicznym w siedzibie Muzeum
adres obiektu:
Muzeum Pierwszych Piastów na Lednicy z siedzibą w Dziedkanowicach 32, 62-261 Lednogóra

opracował / opracowała:
mgr inż. Tomasz Szpak

sprawdzający: podpis:
mgr inż. Mikołaj Łukasik
upr. nr WKP/0047/POOK/12
spec. konstrukcyjno-budowlana b.o.

główny projektant: podpis:
mgr inż. Łukasz Kurzawski
upr. nr WKP/0065/POOK/09
spec. konstrukcyjno-budowlana b.o.

numer rysunku i rewizji:
H.K.50
temat rysunku:
Boks multimedialny H.EL.NT.04 - schemat złożeniowy - całość
skala rysunku:
1:20
data: 12.11.2025